

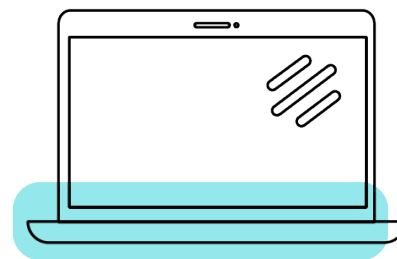


Versant Professional English Test
Pearson LCCI Qualifications

Versant Professional English Test

Versant Professional English Test to idealne uzupełnienie kursu Business English. W ciągu 60 minut test sprawdza umiejętności językowe w zakresie mówienia, słuchania, czytania i pisania – wszystko w kontekście środowiska biznesowego i z wykorzystaniem sytuacji związanych z anglojęzycznym lub międzynarodowym miejscem pracy.

Versant Professional English Test zdawany jest online (Computer Delivery System software) i sprawdzany automatycznie przez zaawansowane algorytmy Pearson. Dostępny jest na dwóch poziomach: pre-A1 – B1+ (Level 1) oraz B1+ – C1 (Level 2).



Versant Professional English Test jest testem na żądanie. To instytucja edukacyjna ustala dogodny termin testu dla siebie i kandydatów. Może być przeprowadzany na uczelni lub w domu z opcją remote monitoring.

- ❖ Test znakomicie sprawdzi się jako ocena biegłości językowej, sprawdzian postępów w nauce oraz jako test kończący lektorat.
- ❖ Test zakończony szczegółowym raportem. Raport wyników zawiera wynik w skalach Global Scale of English i CEFR, opis kompetencji dla każdej z umiejętności językowych, jak również praktyczne wskazówki dotyczące dalszej nauki dla studenta i lektora.
- ❖ Versant Professional English Test przeprowadzany jest przez system, przez który każda instytucja może wygenerować kody, wydrukować raport jak i certyfikat dla każdego studenta.
- ❖ Certyfikat może zawierać również logo Wyższej Szkoły Bankowej

Poniżej znajdują się certyfikaty jakie otrzymują studenci i lektorzy:



Poniżej znajdują się raporty jakie otrzymują studenci i lektorzy:



John Smith

Versant Professional English Test - Level 1

Test Completion Date (GMT) 01 January 2021
Test Identification Number (TIN) 12345678

Overall GSE Score

10 **43** 90
CEFR: B1

The candidate has good control and understanding of basic structures and functions. They can generally understand straightforward factual texts on familiar topics. They can skim and scan a short text. They can follow familiar topics if the speaker is clear and avoids idiomatic usage. They can give a straightforward description using linking words and devices. They can write straightforward connected text on routine factual information or familiar topics.

Understanding the Skills

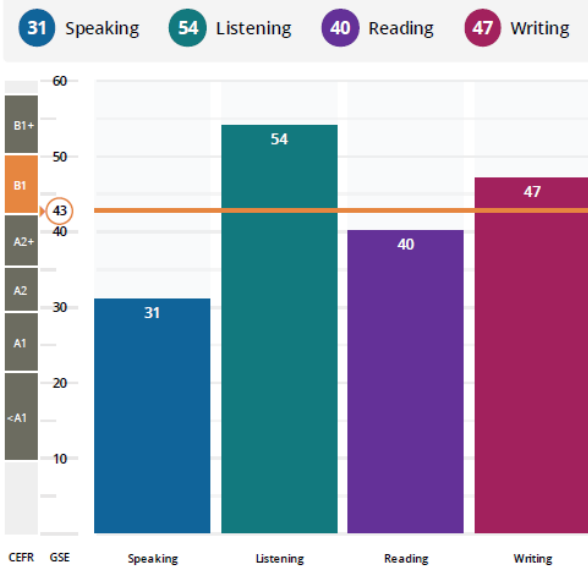
Overall Score

The Overall score on this test reflects a candidate's ability to understand spoken and written English in the international workplace. To get a high score, candidates need to be able to respond appropriately in various spoken and written tasks. Speaking at a conversational pace and in intelligible English are also important. Overall scores are based on an equally weighted combination of speaking, listening, writing, and reading scores.

GSE

The Global Scale of English (GSE) is a standardized, granular scale from 10 to 90, which measures English language proficiency. Visit English.com/gse to learn more.

The Level 1 test is appropriate for test-takers in the GSE score range 10-58 (CEFR <A1 to B1+)



Raport jest skorelowany z podręcznikami Pearson: Business Partner i Market Leader

Current Capabilities in Detail

Speaking: GSE: 35/90

The candidate can speak about a range of personal experiences (e.g. work, free time activities, traveling, possessions). They can take part in a very simple conversation on a familiar topic, give preferences using basic expressions, check understanding, asking for clarification, refuse requests politely etc.

Q Tips to improve:

- Practice talking about personal topics for up to a minute (e.g. speaking about possessions, holidays, jobs, family, friends).



Business Partner - A2+:

SB: Unit 3.4 Listening 2

SB: Unit 1.1 Lead-in 5

SB: Unit 2.2 Speaking & Writing 9

SB: Unit 2.2 Lead-in 1

Understanding the Skills

CEFR: A2 Speaking

The Speaking score reflects the ability to communicate in a range of everyday and workplace situations. The score is based on the ability to produce fluent, intelligible speech by using appropriate stress, rhythm, and intonation as well as accurate or appropriate grammar.

Dzięki korelacji lektor otrzymuję informacje jakie zadania powinien student zrobić w celu udoskonalenie swoich umiejętności językowych.

Kwalifikacje Pearson LCCI to kwalifikacje związane z pracą, stworzone w celu zapewnienia osobom uczącym się umiejętności i wiedzy potrzebnych do rozwoju w miejscu pracy.

Kwalifikacje LCCI zapewniają wiedzę i umiejętności niezbędne do wykonywania pracy. Dlatego cieszą się zaufaniem i ceną pracodawcy na całym świecie.

Egzaminy zawodowe LCCI to egzaminy z zakresu Financial and Quantitative

- ❖ Egzaminy LCCI zapewniają studentom umiejętności specyficzne dla danej branży i umiejętności praktyczne.
- ❖ Studenci mogą z powodzeniem zademonstrować pracodawcom swoje praktyczne umiejętności i pewność siebie do wykonania pracy.
- ❖ Egzaminy zawodowe LCCI to egzaminy, to egzaminy w wersji papierowej, które są oceniane przez egzaminatorów Pearson i zakończone certyfikatem.
- ❖ Wszystkie zadania egzaminacyjne są tylko w języku angielskim co pozwala studentom w sposób praktyczny używać języka angielskiego biznesowego / finansowego
- ❖ Egzaminy zawodowe LCCI są akredytowane przez brytyjską instytucję Ofqual. Ofqual to Urząd Regulacji Kwalifikacji i Egzaminów i jest pozarządowym departamentem rządowym, który reguluje kwalifikacje, egzaminy i testy w Anglii.
- ❖ Kwalifikacje LCCI z Pearson są rozpoznawalne na arenie międzynarodowej przez pracodawców, uniwersytety i organizacje zawodowe.



Egzaminy w zakresie Rachunkowości i Finansów zostały przyporządkowane (mapping) z International Accounting Standards (IAS), dzięki temu kwalifikacje mają znaczenie globalne.

Studenci posiadający certyfikat LCCI na poziomie 2,3,4 może zostać zwolniony z modułów ACCA - Association of Chartered Certified Accountants , ICEW - Institute of Chartered Accountants in England and Wales